

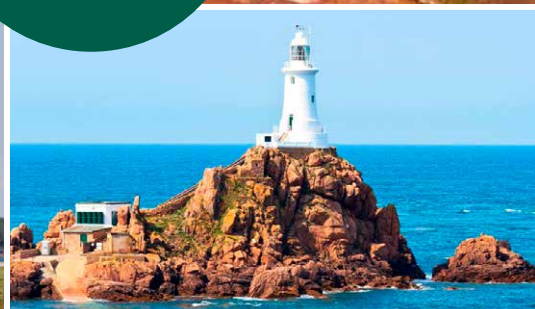
# JERSEY · JERSEY · JERSEY



**4 dages tur**

Pris pr. person

kr. **5.850**



## JERSEY - DEN SOLBESKINNEDE KANALØ UD FOR NORMANDIETS KYST

**Forlænget weekend 4 dage**

**Afrejse fra Sønderborg Lufthavn**

**Torsdag den 27. maj 2021 · Hjemrejse søndag den 30. maj 2021**

**Så har jeg fornøjelsen at præsentere en længe ventet nyhed.**

Jersey byder på masser af spændende historie, flotte kyster, spændende natur, borge og ikke mindst hovedbyen Saint Helier. Jeg har selv haft fornøjelsen at besøge Jersey og ved selvsyn oplevet, hvor meget denne ø i Den Engelske Kanal har at byde på.

På turen til Jersey vil jeg være vært og dansk rejseleder.

*Glæd dig.*

**VELKOMMEN TIL  
4 SKØNNE DAGE PÅ JERSEY**

*Finn Granberg Hansen*



**Alt dette er inklusiv**

- ✓ Fly direkte fra Sønderborg Lufthavn
- ✓ Gratis parkering i Sønderborg Lufthavn
- ✓ Transport til og fra hotel
- ✓ 4 dage/3 nætter Inn Hotel Saint Helier \*\*\*
- ✓ Dobbeltværelse
- ✓ Morgenmad
- ✓ Byvandring med lokalguide
- ✓ Ø-tur / heldagsudflugt inkl. let frokost.
- ✓ War-tunnels og bådture / heldagsudflugt
- ✓ "Jersey - med fly" rejseleder på turen
- ✓ Lokale rejseledere (Engelske)
- ✓ "Jersey - med fly" repræsentant i lufthavnen

**Jersey**  
- med fly

REJSEGARANTI  
FONDEN  
REG.NR. 2810

# VELKOMMEN TIL JERSEY

Kun 2 ½ times flyvning fra Danmark finder man Kanaløerne - hvor Jersey, som den største, sammen med øerne Guernsey, Sark, Herm og Alderney udgør øgruppen. Øerne hører under den engelske krone, omend uden at være en del af United Kingdom, ligesom øerne heller ikke er en del af EU. Jersey er den største og sydligste af øerne, kun ca. 20 km. fra Normandiets kyst og dækker et areal på små 120 kvadratkilometer, svarende til en femtedel af Bornholm.

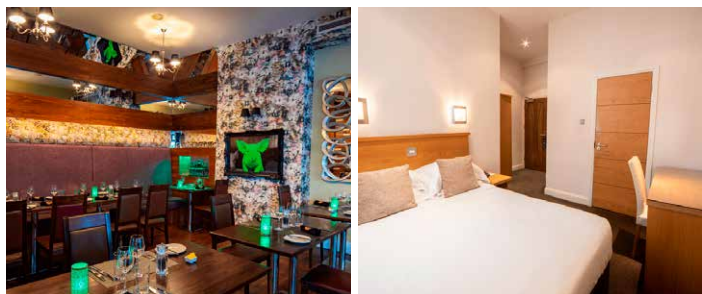
Jersey har et indbyggerantal på 106.800 og er et skønt miks af det bedste fra England og Frankrig.

Gennem mange år var øerne kastebold mellem franske og engelske konger, og det sidste store slag var 'Battle of Jersey' i 1781, hvor en fransk invasionsstyrke uden held forsøgte at indtage øen. I nyere tid var Jersey, sammen med Guernsey, de eneste 'engelske' områder, der var besat af tyskerne under 2. Verdenskrig og bl.a. Jersey War Tunnels samt flere bunkere langs øens kyster bærer vidnesbyrd om krigen på Jersey.

Jersey's natur er præget af bølgende bakker, klippekyster, brede sandstrande og ikke mindst et tidevand med op til over 12 meters forskel mellem ebbe og flod. Og netop havet har stor betydning for Jersey med østers- og muslingebanker og fiskeri, ikke mindst af hummere og krabber. Og der er mange flere lokale lækkerier på Jersey. Det gastronomiske niveau er generelt højt. Restauranterne byder på bl.a. de salte godter fra havet, den berømte Jersey Royal kartoffel - som er pendant til Danmarks Samsø-kartofler - samt ikke mindst det møre kød og de fyldige mejeriprodukter fra Jersey-kvæget.

Saint Helier med 33.600 indbyggere er udgangspunktet for vores 4-dages tur med masser af oplevelser.

## VELKOMMEN



## THE INN HOTEL \*\*\*

The Inn Hotel, Restaurant og Bar er et prisvindende boutique-hotel som ligger en kort gåtur fra Jerseys centrum Saint Helier. Overnatningsstedet har 36 værelser samt restaurant på stedet.

De hyggelige værelser er den perfekte base for et afslappende ophold.

Elegant designede værelser med alle de bekvemmeligheder man forventer i et dejligt hotelværelse såsom tv, gratis wi-fi, eget badeværelse og værdiboks.

Hotelfaciliteterne omfatter en smuk bar i åbent plan, gratis wi-fi, udendørs terrasse.

Hotellet har en hyggelig restaurant, der serverer steaks og dets specialitet, espetadas, lokalt fanget fisk. Vegetariske og veganske retter er også tilgængelige. Der er også mulighed for specialdiæter såsom mad til glutenallergikere og andre madallergikere.

THE INN Hotel er blevet tildelt guldprisen fra Quality in Tourism for tiende år i træk.

Opholdet er med morgenmad.

## REJSEPROGRAM:

### Dag 1

Afrejse fra Sønderborg Lufthavn fredag morgen  
Transport til hotellet  
Indtjek på The Inn Hotel \*\*\*  
Velkomstmøde  
Udflugt: Byvandring i Saint Helier  
Velkomstspisning (købes på stedet)

### Dag 2

7.30 - 10.00 Stor morgenmadsbuffet  
10.00 - 16.30  
Udflugt: Den store Ø tur  
Heldagsudflugt med let frokost (Inklusiv)  
Aftenspisning på egen hånd

### Dag 3

7.30 - 10.00 Stor morgenmadsbuffet  
10.00 - 16.30  
Udflugt: Jersey War Tunnels og bådture  
Heldagsudflugt (frokost på egen hånd)  
Aftenspisning på egen hånd

### Dag 4

7.30 - 10.00 Stor morgenmadsbuffet  
10.00 Udtjekning af hotellet  
På egen hånd. (Nyd området inden hjemrejse.  
Vi flyver sidst på eftermiddagen mod Danmark)  
Afgang mod Jersey Lufthavn  
Ankomst Sønderborg Lufthavn først på aftenen mandag

## Kan tilkøbes:

• Eneværelsestillæg kr. 1.360 (Begrænset antal)

## Byvandring i St. Helier *(inklusive)*

Efter velkomstmødet på hotellet skal vi ud på en spændende byvandring med vores engelske lokalguide. Turen varer ca. 2 – 2 ½ time, hvor vi skal udforske den spændende by St. Helier.

Vi kommer forbi bl.a. frihedspladsen, brovægten, markeder, historiske bygninger, de hyggelige gader og turen slutes ved postkontoret i St. Helier.

## Den store Ø tur *(inklusive)*

### Heldagsudflugt

### Jerseys fantastiske kystlinje

**(Let frokost inklusiv (ikke drikkevarer))**

**På denne ø tur skal vi opleve det bedste af Jersey.**

Turen starter efter morgenmaden, hvor vi bliver afhentet på hotellet.

Vores chauffør tager os med på en oplevelsestur langs hele Jerseys kystlinje.

Vi hører om de vigtigste ting vi kører forbi og om selve Jerseys historie og ø-liv.

Nogle af de ting vi skal opleve, er bl.a. den idylliske havneby Gorey med sin middelalderborg og spændende fiskerihistorie.

Fiskerlandsbyen Gorey er et centrum for fødevarer - fra de stejle slotsvendte marker, hvor den første af øens Jersey Royal kartofler dyrkes til østersbedene afsløret af det faldende tidevand og den lokale fiskerisektor.

St. Catherines på den nordøstlige del af øen, er en klippestrand med mange små bugter, der hovedsagelig består af planter og permanent vådt sand.

På en klar dag kan man fra dette sted se Frankrigs kyst.

Frokoststop på nordkysten.

Turen går videre til St. Ouens, hvor vi enten skal besøge et militærmuseum eller Jersey Perler.

Vi kommer selvfølgelig også forbi Corbiere Fyrtårn som ligger ualmindelig flot ud til havet. Vores sidste stop er St. Brelades Bay som er en af de tre flotteste strande i Storbritannien.

Efter en lang dag med masser af oplevelser går turen tilbage til hotellet sidst på eftermiddagen.



## Jersey War Tunnels - og bådture *(inklusive)*

### Heldagsudflugt (med frokoststop - ikke inkluderet)

Efter morgenmaden tager vi igen ud på en ny spændende udflugtsdag.

Turen starter i St. Helier, hvor vi stiger på shuttle-bussen, der kører os til det fantastiske bygningsværk på den nordlige del af øen – nemlig Jerseys krigstunnel. Jersey War Tunnels fortæller den sande historie om Jersey i krigstid. Det er det bedste sted at få et rigtigt billede af, hvordan livet virkelig var på Jersey under 2.verdenskrig.

Udstillingen ligger i et underjordisk tunnelkompleks, bygget af tyskerne ved hjælp af fangearbejde.

En meget spændende oplevelse.

Herefter går turen tilbage til St. Helier, hvor der er tid til frokost på egen hånd inden vi skal ud på en meget smuk 2-timers sejltur.

Kaptajnen fortæller om de steder, vi kommer forbi på sejlturen, hvor vi bl.a. oplever Elisabeth Castle, passerer flere mindre bugter som Beauport, Portelet og St. Brelades Bay, og ikke mindst Corbiere Fyrtårn, hvor der kan tages nogle fantastiske flotte fotos.

Båden har plads til 75 gæster og der er siddepladser både udenfor og indenfor på skibet.

Desuden er der toilet og bar ombord.

Sidst på eftermiddagen er vi tilbage i St. Helier.





Vi tager forbehold for trykfejl, flyændringer og prisændringer og udsolgte arrangementer.



Jersey  
- med fly

REJSEGARANTI  
FONDEN  
REG-NR. 2810

Kragelund Tværvej 3 · 8600 Silkeborg · Tlf. 61 20 05 40 (mandag-fredag kl. 09.00-14.00) eller [www.bornholmedfly.dk](http://www.bornholmedfly.dk)