

BORNHOLM – BORNHOLM – BORNHOLM



Direkte fra
Midtjyllands
Lufthavn/Karup
- kun 1 time
og 10 min.

4 dages tur
1. september 2019

Pris
kr. 4.550
pr. pers



Klipper - sild og solskinsø

Fly fra Midtjyllands Lufthavn/Karup til Bornholm

Afrejse søndag den 1. september 2019 · Hjemrejse onsdag den 4. september 2019

Forlænget weekend 4 dage

Hotel med All Inklusive *

4 dages tur med skønne oplevelser på Danmarks klippeø Bornholm.

Har du aldrig været på Bornholm? Eller måske været der helt tilbage i skoletiden?

Nu er muligheden her for at gen-/opleve den skønne ferieø midt i Østersøen!

Flyvetiden er på ca. 1 time og 10 minutter.

Du er fremme på Bornholm og klar til 4 skønne dage med oplevelser og udflugter.

Alt dette er inklusiv

- ✓ Fly Midtjyllands Lufthavn/Karup - Rønne (Direkte) T/R
- ✓ Gratis parkering i Midtjyllands Lufthavn/Karup
- ✓ Transport til og fra hotel
- ✓ 4 dage - 3 nætter på Hotel Abildgård ***
- ✓ Dobbeltværelse
- ✓ All Inklusive Light *
- ✓ Velkomstmøde
- ✓ Byvandring i Rønne. (Halvdagstur)
- ✓ Den store ø tur (Heldagsudflugt med frokost)
- ✓ Rejseleder som følger med fra Midtjyllands Lufthavn/Karup
- ✓ 2 rejseaftener hos Dansk Metal

Bornholm
- med fly

REJSEGARANTIFONDEN
REG.NR. 2810

Bornholm – Bornholm – Bornholm

Klipper - sild og solskinsø

Bornholm er et stykke anderledes Danmark, der rummer et utal af oplevelser. På denne tur skal du opleve naturskønne skærgårde, strande, skove, enge, marker, hyggelige byer og ikke mindst en af øens mange rundkirker og de fortræffelige spisesteder.

Blot 135 km fra den danske kyst og 37 km fra Sveriges kyst ligger solskins-øen Bornholm ude midt i Østersøen.

Areal: 588,3 kvadratkilometer. Kystlængde: 158 km

Du flyver direkte til Bornholm. Oplevelserne og den første udflugt starter ca. 2 timer efter, du stod i lufthavnen i Karup.

Velkommen til 4 skønne dage fuld af oplevelser.



Hotel Abildgård ***

All Inklusive Light *

Hotellet ligger i idylliske omgivelser i den lille by Sandkås. I bor i ro og fred, få meter fra hav, sand og de smukke nordbornholmske klippepartier. Den østvendte kyst sikrer sol til de morgenduelige.

- Fri internet
- Udendørs pool

Dobbeltværelser

Dobbeltværelserne på Hotel Abildgård ligger i ét plan på hotellets område, fordelt på 5 værelsesfløje. Værelserne har entré, minikøkken, køleskab, stue/soveværelse med skrivebord, sofa og lænestol og satellitTV. Badeværelset er med brus og toilet, og der er føntørrer på værelserne.

*All Inklusive Light indeholder:

- Stor morgenbuffet kl. 07.30 - 10.00
- Kaffe, te og juice hele dagen
- Aftenbuffet med skiftende tema kl. 18.00 - 21.00
- Drikkevarer ad libitum kl. 18.00 - 21.00
- Øl, rød- & hvidvin samt sodavand

Rejseprogram:

Dag 1

Afrejse Midtjyllands Lufthavn/Karup

Udflugt: Byvandring i Rønne.

Halvdagsudflugt (Inklusiv).

Indtjek på hotellet sidst på eftermiddagen

18.00 - 21.00 Stor aftenbuffet inklusiv fri drikkevarer

Dag 2

7.30 - 10.00 Stor morgenmadsbuffet

Udflugt: 10.00 - 17.00 Den store ø tur.

Heldagsudflugt med frokost (Inklusiv)

18.00 - 21.00 Stor aftenbuffet inklusiv fri drikkevarer

Dag 3

7.30 - 10.00 Stor morgenmadsbuffet

På egen hånd eller Trekvartdagsudflugt (Tilkøb)

Udflugt: 10.30 - ca. 16.00

Bisonskoven, Ekkodalen, Genlydstartelet med øl eller vand og Hestevognstur i Almindingen

18.00 - 21.00 Stor aftenbuffet inklusiv fri drikkevarer

Dag 4

7.30 - 10.00 Stor morgenmadsbuffet

10.00 Udtjekning af hotellet.

På egen hånd. (Nyd området eller stranden)

Eller udflugt:

Granit- og Stenbrud. Formiddagstur (Tilkøb)

Afgang mod Bornholms Lufthavn

Kan tilkøbes:

- Eneværelsestillæg kr. 875 (Begrænset antal)
- Bisonskoven, Ekkodalen, Genlydstartelet og Hestevognstur i Almindingen - Trekvartdagstur inklusiv lille øl eller vand – samt eftermiddagskaffe/kage pris pr. pers. kr. 450
- Granit- og Stenbrud - Formiddagstur pris pr. pers. kr. 225

Den store ø tur (Inklusiv)
Hammershus - Gudhjem - Svaneke - Østerlars -
Dueodde
Heldagsudflugt inklusiv Bornholmsk fiske-
frokostbuffet i Gudhjem (inkl. en øl eller vand)



På denne heldagstur dag opleves det bedste af Bornholm. Turen starter efter morgenmaden på hotellet. Første stop er Hammershus på den nordlige del af Bornholm.

På Bornholms nordspids ligger de imponerende ruiner af middelalderfæstningen Hammershus. I dag er det Nordeuropas største borgruin, og Bornholms mest besøgte seværdighed. Det antages at opførelsen af borgen startede i begyndelsen af 1200-tallet for at befæste den magt over øen, som ærkebispens af Lund havde fået. De følgende godt 500 år var Hammershus hovedsæde for øens skiftende magthavere. I 1743 opgav den danske konge endeligt Hammershus og bornholmerne begyndte at hente sten på stedet, der forfaldt indtil 1822, hvor ruinen blev fredet. Turen fortsætter ad den østbornholmske kyststrækning med bølgende landskaber og hyggelige fiskerbyer. Byen Gudhjem er anlagt direkte på det stejle grundfjeld. En gåtur vidner om en nænsom restaurering og bevaring af det oprindelige miljø, som har et helt eksotisk præg. De klimatiske forhold og specielt de mange solskinstimer giver morbær-, valnødde- og figentræer fine vækstbetingelser. Bornholm har fire rundkirker. Den største af disse er Østerlars Rundkirke. På midterpillen kan man se de ny restaurerede kalkmalerier. Fra kirkerummet kan man komme helt op i toppen af kirken, hvorfra der er en flot udsigt over store dele af Bornholm. Svaneke er Danmarks østligste købstad. Byen er utrolig velbevaret med bindingsværkshuse og gamle købmandsgårde. Havnen og byen er "bundet sammen" af de mange små butikker og arbejdende kunsthåndværkere. Besøg den gamle købmandsbutik, hvor der blandt andet sælges bornholmske specialiteter. "Den søde tand" har gode tider i byen, der kan byde på værksteder, hvor der fremstilles lakrids, is, bolsjer, chokolade og karameller. Bornholms sydspids hedder Dueodde, hvor man finder en af Danmarks bedste badestrande. Sandet skal efter historien være så fint, at Napoleon anvendte det i sit timeglas!

Fra Dueodde vender vi tilbage til hotellet i Sandkås efter en lang dag med masser af oplevelser.



Byvandring i Rønne (Inklusiv)

Halvdagstur – frokost på egen hånd

Rønne er Bornholms "hovedstad" med ca. 13.500 indbyggere. Rønnes gamle bydel er en ganske speciel og flot oplevelse med gamle huse og brostensbelagte gader. De gamle gaslamper har beholdt deres plads i de krogede og hyggelige gader. De mange tidligere købmandsgårde kan "fortælle" spændende historier fra dengang, at tovværk lugtede af tjære og sejlskibene dominerede havnebilledet. Undervejs på turen passeres Danmarks ældste provinsteater – Rønne Theater samt Rønnes smukke kirke – Sct. Nicolai Kirke, som hæver sig over indsejlingen til Rønne.

Ligeledes besøges Erichsens gård som er en lille perle af en oase i Rønnes gamle bydel. Den gamle have emmer af ro og fredfyldt stemning. Huset ligner sig selv og giver mindelser om et andet liv i en svunden tid. Nyd de fine stuer, hvor bl.a. digteren og maleren Holger Drachmann og vennen, maleren Kristian Zahrtmann, havde sin gang.

Vi gør desuden et stop ved Hjorts Fabrik som i dag er et keramikmuseum.

Her oplever vi et arbejdende værksted, går igennem den gamle fabrik og fornemmer, at her har været en meget stor produktion af keramik gennem tiderne. Efter den guidede byrundtur får I tid på egen hånd.





**Vi gentager
succesen
fra 2018
(Tilkøb)**

Bisonskoven – Ekkodalen - Genlydstartelet og Hestevognstur i Almindingen

**Trekvartdagsudflugt inkl. frokost, lille øl eller vand
samt eftermiddagskaffe/kage**

Efter morgenmaden kører vi med bussen mod Almindingen, Danmarks 5. største skovområde.

Vi kører ind i Bisonområdet og ser om vi kan "spotte" en eller flere af de store bisonokser.

I Ekkodalen, som er Bornholms største sprækkedal, forsøger vi os med "Hvad drikker Møller". Vi går en lille tur i det fantastiske smukke område inden vi skal på besøg i Ekkodalshuset, hvor vi skal spise frokost og nyde en "Genlydstartelet" på 16,5 cm. En helt unik oplevelse.

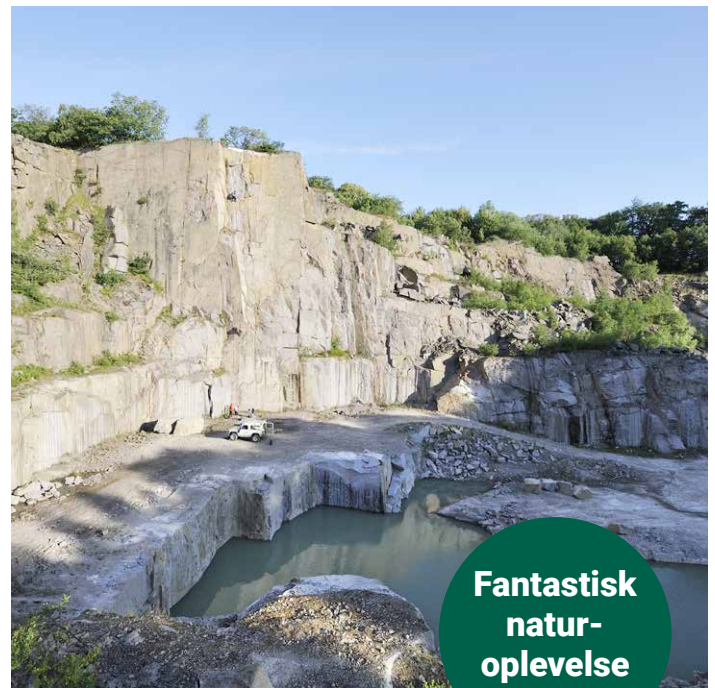
Efter frokosten står hestevognene klar til at tage os med rundt i Almindingen.

Fra sprækkedalen Ekkodalen går turen rundt i den smukke skov Almindingen inde midt på øen. Tempoet kommer ned – man hører kun hestens hove – måske står der et rådyr og ser interesseret på i skovbrynet? Rundturen er på ca. 12,5 km.

Undervejs passeres Rømers minde – Rokkestenen og Bornholms højeste punkt – Rytterknægten. Fra udkigstårnet er der en glimrende udsigt over næsten hele Bornholm.

Inden turen går tilbage til udgangsstedet, nyder vi vores medbragte kaffe og hjemmebag.

Gennemføres med minimum 25 personer.



**Fantastisk
natur-
oplevelse
(Tilkøb)**

Granit- og Stenbrud Formiddagstur

Man kan ikke have besøgt Bornholm uden at have besøgt et stenbrud. Derfor har vi taget denne nyhed med i vores program for 2018.

Udflugten vil som regel være på afrejsedagen efter der er tjekket ud fra hotellet. Vi oplever, hvordan stenindustrien på Bornholm har udviklet sig igennem de sidste 150 år, får demonstreret og forklaret teknikken af en ægte bornholmsk stenhugger, og måske selv prøvet kræfter med granit og værktøj.

Du kender sikkert mere til granitbruddet end du lige har tænkt på. Granitbruddet har gennem tiden leveret granit til Carlsberg – elefanterne, Christiansborgs indgangsparti og Nationalmuseets søjler osv.

Fra en udkigspost ved granitbruddet er der mulighed for at se ned i selve granitbruddet. Der arbejdes periodevis i stenbruddet. Et unikt område i en fantastisk natur som skal opleves.

Efter stenbruddet køres der mod Allinge for et sidste besøg og evt. frokost (på egen hånd) inden turen går videre mod lufthavnen og hjemrejsen fra Bornholm.

Gennemføres med minimum 25 personer.



Kære gæst

Velkommen til "Bornholm med fly"
Vi glæder os til at byde dig velkommen på Østersøens perle Bornholm.

Finn Granberg Hansen
Ejer/stifter



Bornholm
- med fly

Tilmelding på www.bornholmmedfly.dk eller tlf. 61 20 05 40 (mandag-fredag kl. 9.00-14.00)